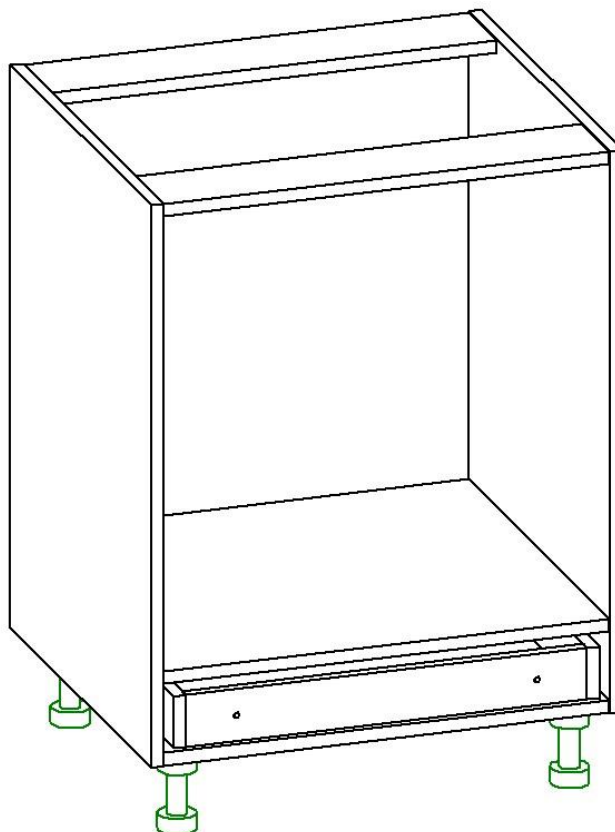




## *Инструкция по сборке*



*Корпус нижнего шкафа шириной 600мм  
под встроенный духовой шкаф  
с выдвижным ящиком*

*Габаритные размеры, мм:*

*ширина\*глубина\*высота: 600\*522\*822*

*Высота проёма под технику: 600 мм*

<http://mebel-izhevsk.ru>

<http://мебель-ижевск.рф>

<http://umko.su>

[https://vk.com/umko\\_mebel](https://vk.com/umko_mebel)

Ижевск 2018

## Уважаемый покупатель!

Благодарим Вас за выбор нашей продукции. Мы постоянно работаем над развитием наших продуктов, поэтому возможны изменения (только в лучшую сторону) в конструкции изделия отличные от указанных в данной инструкции. Самую свежую информацию: по ценам, инструкции, видеоинструкции, советы, вы можете найти на сайтах нашей компании или проконсультироваться по телефонам.

### Корпус нижнего шкафа 600 мм под встроенную технику, комплект поставки:

#### Детали корпуса:

1. Левая и правая боковина (поз. 1-2) – 2 шт.;
2. Дно и полка (поз. 3-4) – 2 шт.;
3. Монтажные планки (поз. 8-9) – 2 шт.;

#### Детали ящика:

4. Боковины ящика (поз. 5 и 7) – 2 шт.;
5. Задняя стенка ящика (поз. 6) – 1 шт.;
6. Фальшпанель с отв. (поз.8) – 1 шт.;
7. Дно (поз. 9) – 1 шт.

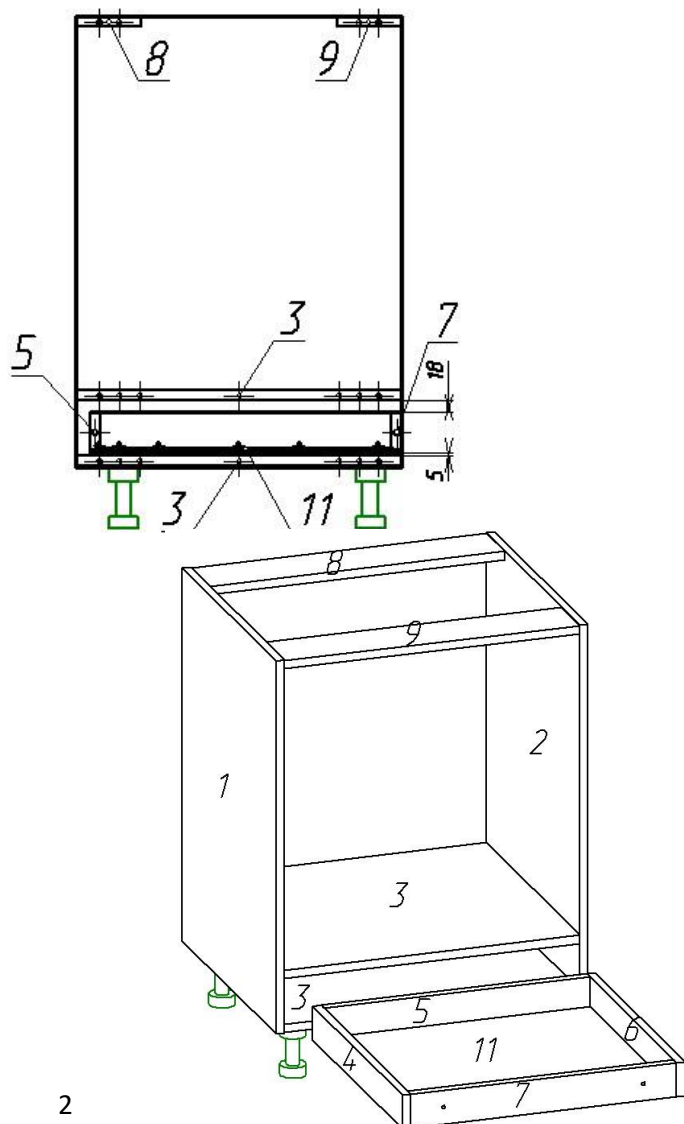
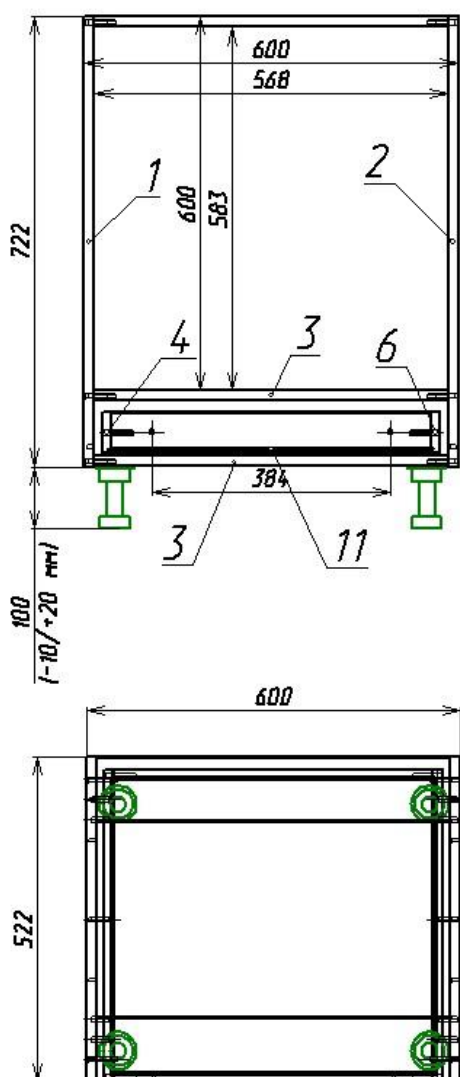
#### Фурнитура:

1. Опора регулируемая 90-120 мм – 4 шт.;
2. Направляющие 500 мм – 1 к-т.;
3. Ключ конфирматный – 1 шт.;

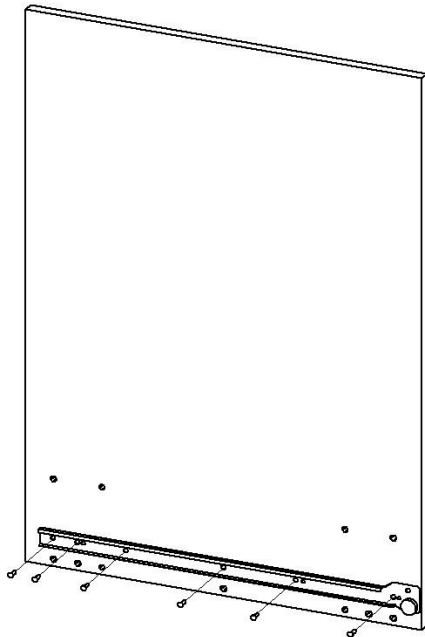
4. Стяжка межсекционная М4\*30 для соединения корпусов – 4 шт.
5. Клипса для цоколя – 2 шт.
6. Амортизатор для приклеивания – 2 шт.

#### Комплект крепежа:

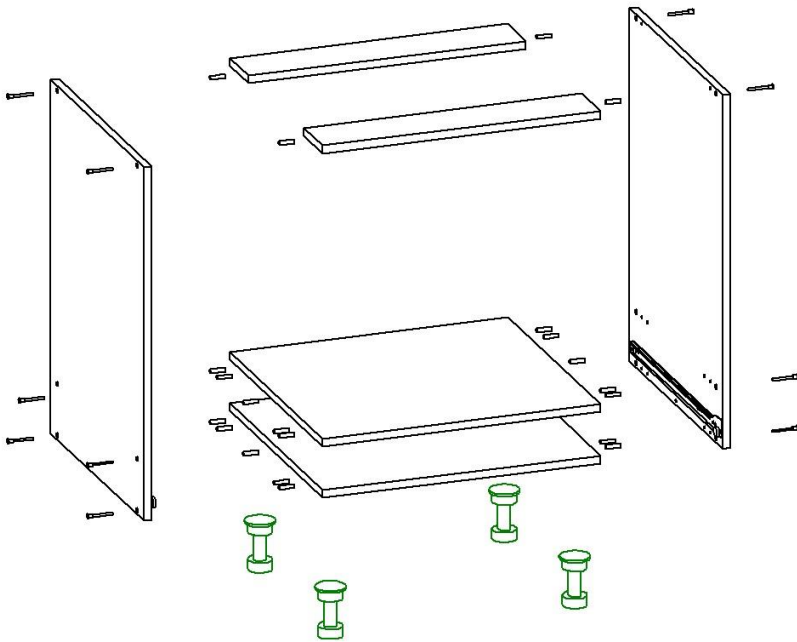
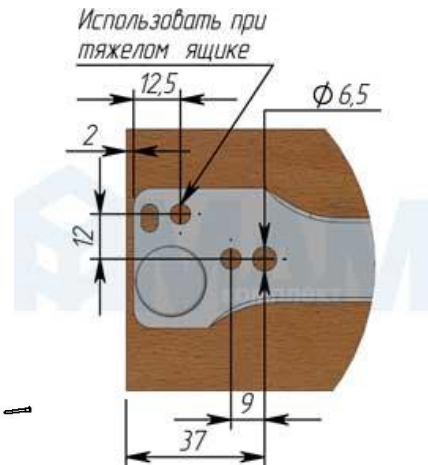
1. Шкант деревянный 8\*30 мм – 24 шт.;
2. Евровинт 7\*50 под шестигранник "4" - 16 шт.;
3. Евровинт 6\*13 – 12 шт. (для направляющих)
3. Саморез 4\*16( или 3,5\*20) для опор –16 (12) шт.
4. Саморез 3\*16 для направляющих - 12 шт.
5. Саморез 4\*25 для фасада – 2 шт.
6. Винт М4\*35 для ручки – 2 шт.
7. Саморез 4\*30 для крепления столешницы к монтажной планке – 4 шт.



## ПОРЯДОК СБОРКИ



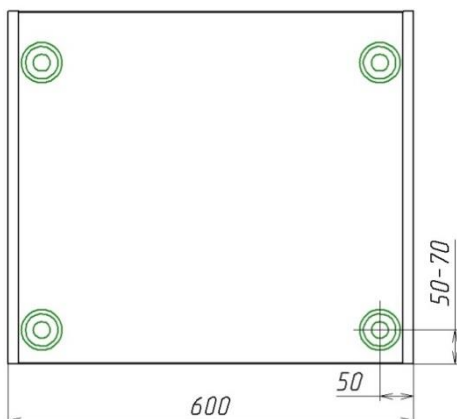
1. Перед началом сборки корпуса, удобно прикрепить к боковинам корпуса направляющие, на 6 евровинтов 6\*13 каждую. Рекомендуем поставить дополнительно шуруп 3\*16 в место «для тяжелых ящиков», как на рисунке внизу.



2. Собрать корпус, дно и полка крепится на 10 шкантов и 4 евровинта каждая. Монтажные планки – по 1 шканту и евровинту.

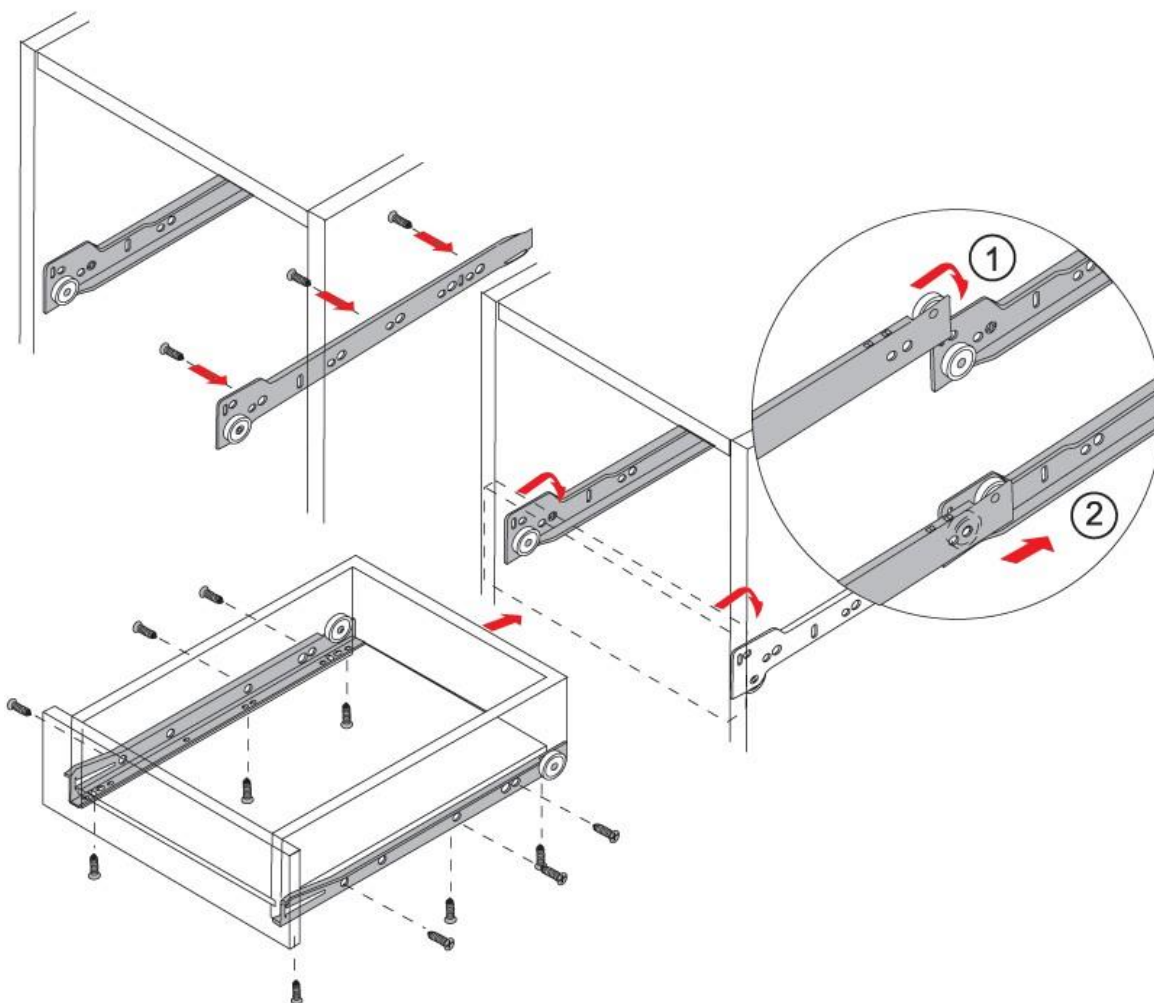
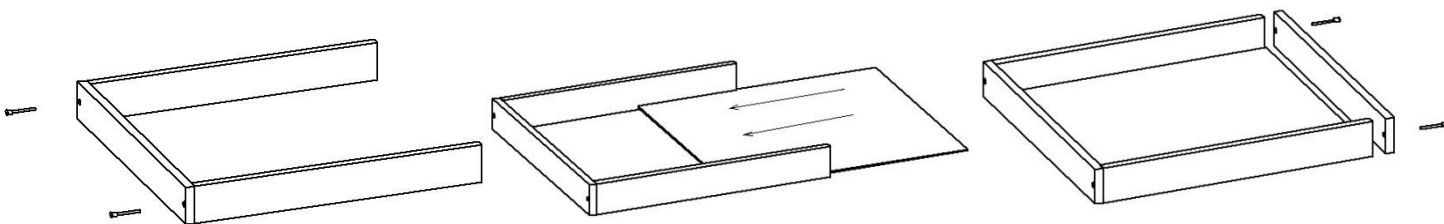
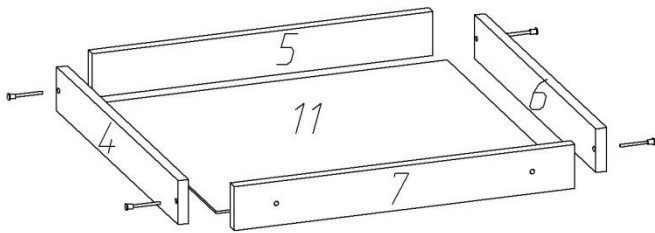
По ситуации: монтажные планки (как правило переднюю) можно не ставить.

Примерная схема установки опор

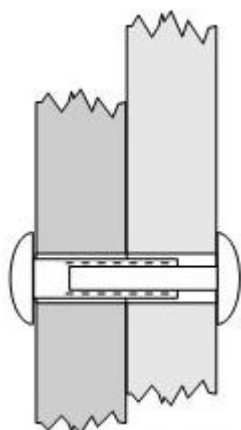
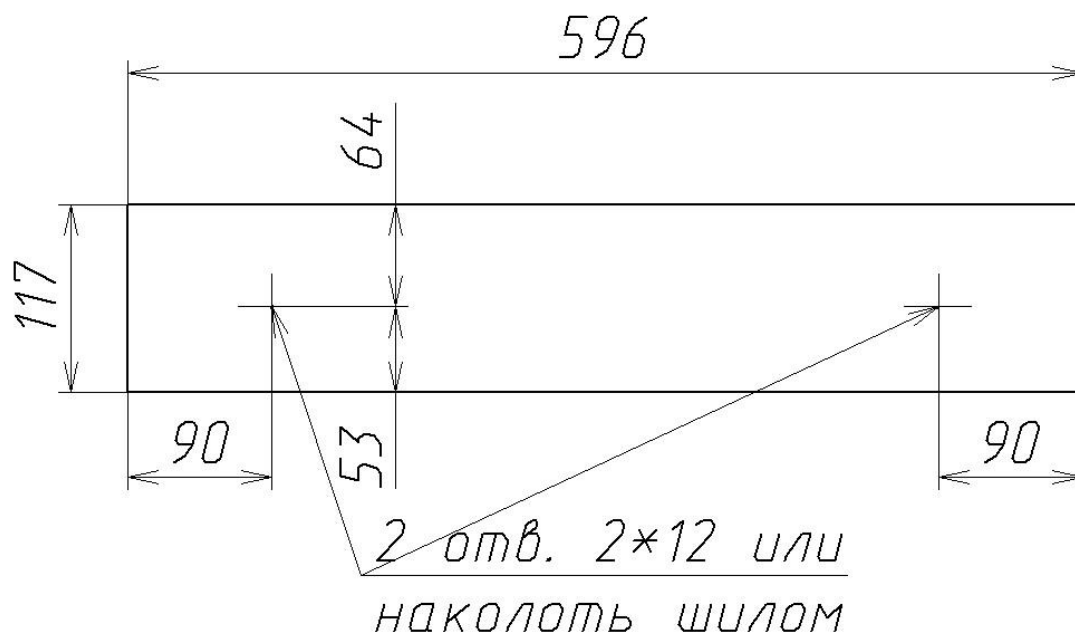


5. Поставить опоры, используется шуруп 3,5\*16 – 16 шт. (возможна замена на 3,5\*20 – 12 шт.). Опоры регулируемые: высота опоры регулируется в пределах «-10 +20» мм, высота корпуса соответственно регулируется от 710 до 740 мм.

6. Собрать ящик и поставить  
ответную часть направляющих.  
Ролик должен должен стоять в  
задней части ящика.



6. Рекомендуемые размеры фасада на ящик и разметка для крепления, на рисунке ниже.



7. Межсекционная стяжка (4 шт. в комплекте) предназначена для соединения между собой отдельных корпусов кухни, в результате комплект корпусов должен образовать единый монолит. Необходимо насквозь досверлить выбранные отверстия диаметром 5 мм (свободные от установки монтажной планки петли)



8. Силиконовый амортизатор (или демпфер), наклеивается на торец шкафа, под дверь, для смягчения закрывания двери.

9. Клипса под пластиковый цоколь (2 шт. в комплекте) предназначена для установки пластикового цоколя (в комплект отдельного корпуса не входит, так как цоколь устанавливается цельным, на всю длину кухни)

